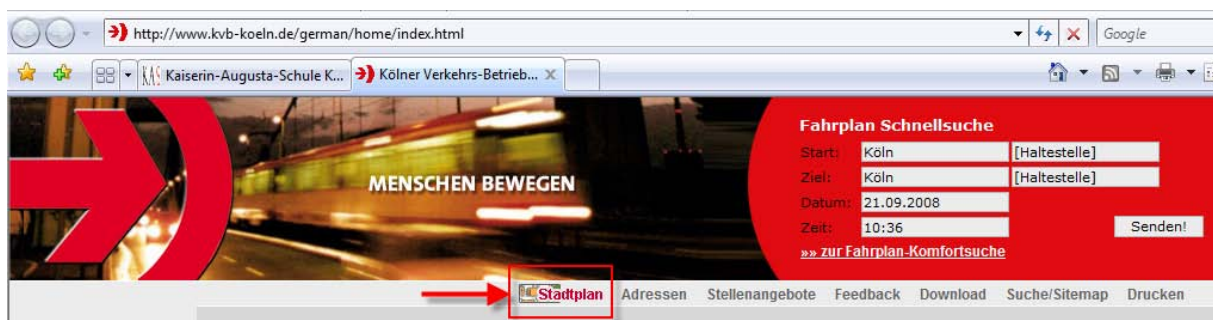


# Tips zum Erstellen einer Telefonkette

Wichtigste Voraussetzung zur Erstellung einer Telefonkette ist natürlich eine aktuelle Adressliste. Die Telefonkette startet am besten mit den Schülern, die am weitesten entfernt sind bzw. die längste Fahrzeit haben.

Um die Fahrzeit mit Bahn oder Bus zu ermitteln, eignet sich im Internet die Homepage der Kölner Verkehrsbetriebe.

Geben Sie in der Adresszeile Ihres Internetbrowsers die Startseite <http://www.kvb-koeln.de> ein und klicken Sie dort mit der Maus auf <Stadtplan>



oder geben Sie direkt <http://www.kvb-koeln.de/stadtplan/> ein.

Neben dem nun angezeigten Stadtplan klicken Sie auf <Straßensuche>



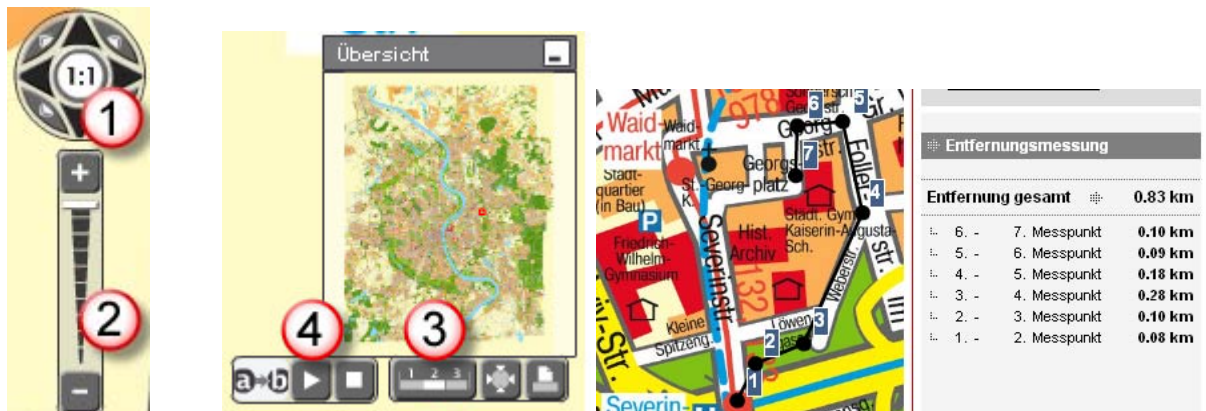
Tragen Sie nun die erste gesuchte Straße ein. Bei Anzeige mehrerer Treffer wählen Sie im Bereich <?!> den gewünschten Stadtteil aus. Klicken Sie dann mit der Maus auf <Suchen>.

Im Stadtplan werden die Namen der Stadtbahnhaltestellen in blauer Schrift (1), die Bushaltestellen in roter Schrift (2) angezeigt.



Oben und unten rechts finden Sie Bedienelemente

- zum Verschieben des Plans im Hintergrund (1) und Vergrößern/Verkleinern (2)
- zur Anzeige eines Maßstabes (3) und zur Entfernungsmessung (4), z.B. von Ihrer Wohnungsadresse zur nächsten Haltestelle durch Anklicken von Start-, Zwischen- und Endpunkten. Beispielbild rechts: Weg von Haltestelle Severinstr. zur KAS = 830 m



Tragen Sie nun die gefundene Haltestelle im Bereich <Fahrplan Schnellsuche> bei <Start> ein. Als Ziel tragen Sie Severinstraße oder Heumarkt ein. Da insbesondere bei Bussen unregelmäßige Fahrzeiten nach Tag und Tageszeit auftreten, ändern Sie bitte das Datum auf einen Wochentag und die Zeit auf 7:00 Uhr. Klicken Sie dann mit der Maus auf <Senden!>.



In einem neuen Fenster werden die ermittelten Fahrzeiten angezeigt.



Rechnen Sie für den Fußweg je nach Haltestelle (Severinstraße = 5 - 10 Minuten, Heumarkt = 10 Minuten) hinzu.

Wenn Sie für alle Adressen die Fahrzeiten ermittelt haben, können Sie die Vorlage für die Telefonkette (PDF-Datei) beginnend mit den Adressen der längsten Fahrzeiten ausfüllen.

Mit der Tabulatortaste springen Sie im Telefonketten-Formular von Feld zu Feld.

